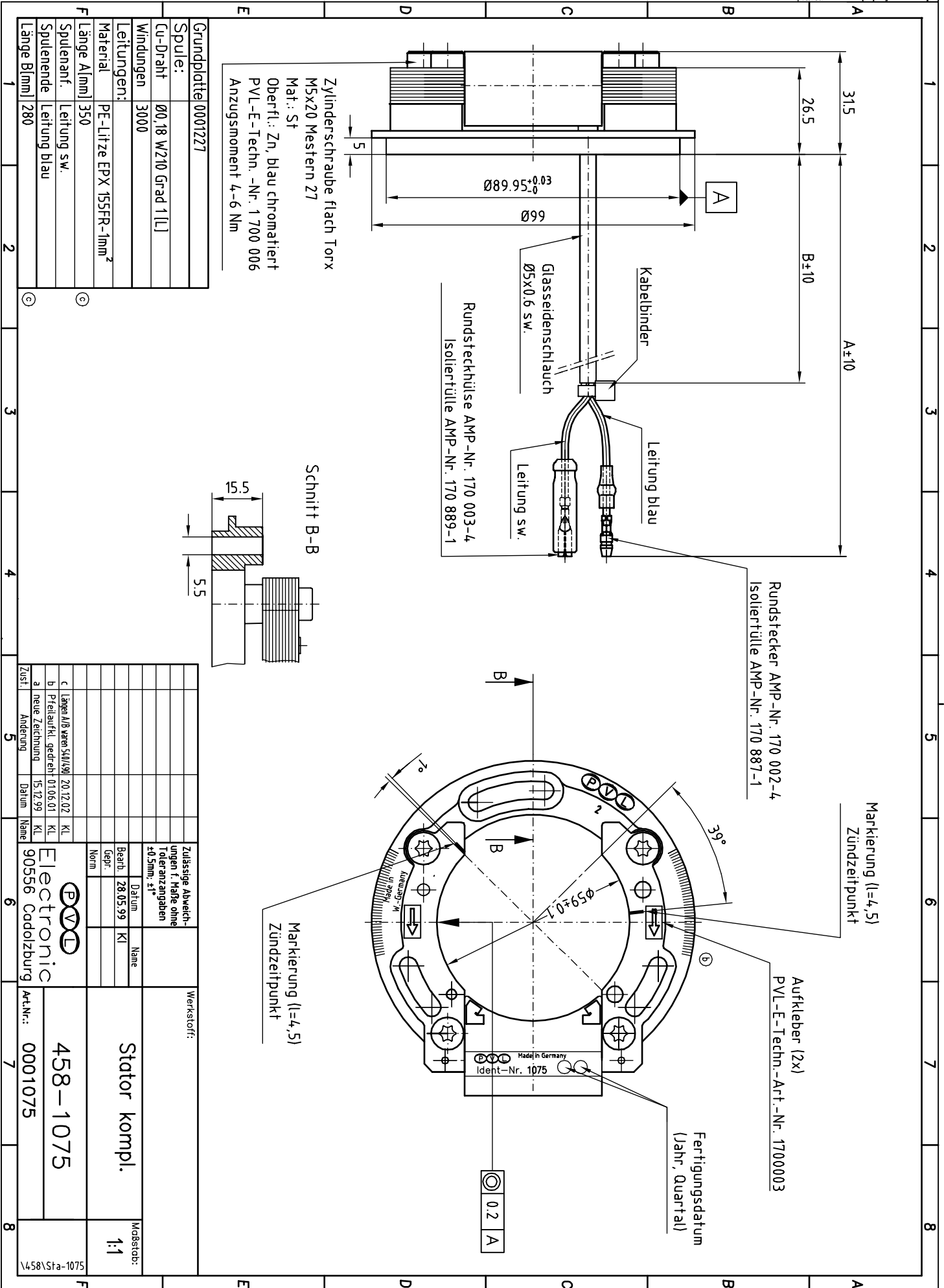
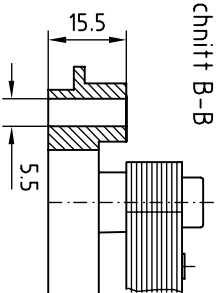


Verteilerliste	
A-V	X PVL-Ursensollen
Enw.-Leitung	- PVL-Pressig
Fert.-Leitung	- PVL-Formenbau
Qualitätssicherung	X PVL-Sogenheim
Einlauf	X Entwicklung
Verkauf	X Lager



Zylinderschraube flach Torx  
M5x20 Mestern 27  
Mat.: St  
Oberfl.: Zn, blau chromatiert  
PVL-E-Techn.-Nr.: 1700 006  
Anzugsmoment 4-6 Nm

Schnitt B-B



Grundplatte	0001227
Spule:	
Cu-Draht	Ø0,18 W210 Grad 1[L]
Windungen	3000
Leitungen:	
Material	PE-Litze EPX 155FR-1mm <sup>2</sup>
Länge Al[mm]	350
Spulenanf.	Leitung sw.
Spulende	Leitung blau
Länge Bl[mm]	280

Zust.	Änderung	Datum	Name
a	neue Zeichnung	15.12.99	KL
b	Preisüberl. getreht	01.06.01	KL
c	Längen AB von 540/490	20.12.02	KL

Zulässige Abweichungen f. Maße ohne Toleranzangaben	±0,5mm; ±1°
Bearb.	28.05.99
Gepr.	
Werkstoff:	

Stator kompl.		Werkstoff:
458-1075		
90556 Coddleburg		
Art-Nr.:	0001075	
Maßstab:	1:1	
V458\Sta-1075		

Rundstecker AMP-Nr. 170 002-4  
Isolertülle AMP-Nr. 170 887-1

Aufkleber (2x)  
PVL-E-Techn.-Art.-Nr. 1700003

Fertigungsdatum  
(Jahr, Quartal)

0.2 A