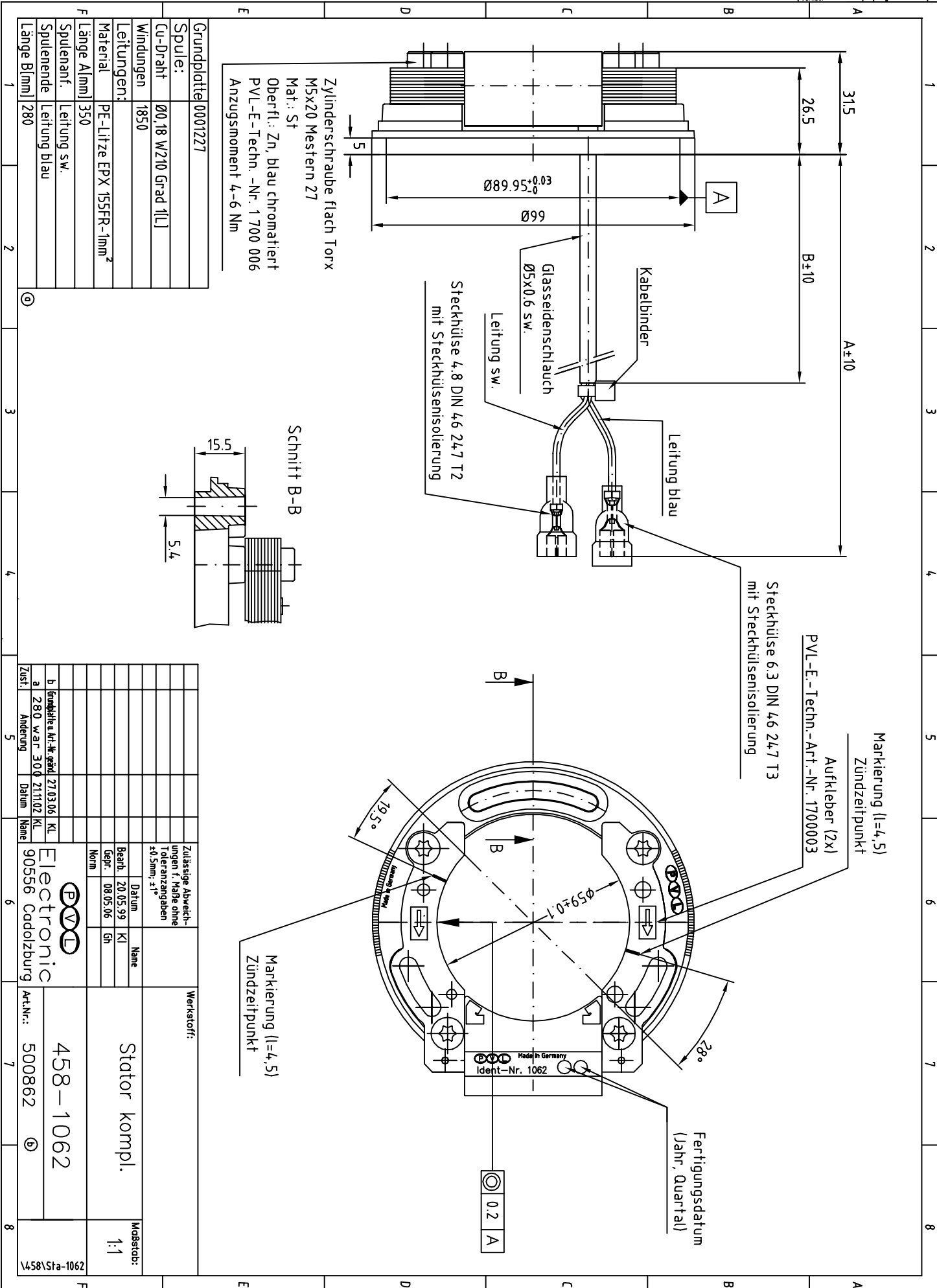


Verteilerliste

A-V	X	PVL-Ursensellen	
Erw.-Leitung	-	PVL-Pressig	
Fert.-Leitung	X	PVL-Formenbau	
Qualitätssicherung	X	PVL-Sorgenheh	X
Einwurf	X	Entwicklung	X
Verkauf	X	Leger	X



Zylinderschraube flach Torx
 M5x20 Mestern 27
 Mat.: St
 Oberfl.: Zn, blau chromatiert
 PVL-E-Techn.-Nr.: 1 700 006
 Anzugsmoment 4-6 Nm

Schnitt B-B

Markierung (l=4,5)
 Zündzeitpunkt
 Aufkleber (2x)
 PVL-E-Techn.-Art.-Nr. 1700003
 Steckhülse 6.3 DIN 46 247 T3
 mit SteckhülSENSISOLIERUNG

Markierung (l=4,5)
 Zündzeitpunkt

Fertigungsdatum
 (Jahr, Quartal)

0.2 A

Grundplatte	0001227
Spule:	
Cu-Draht	Ø0.18 W210 Grad 1[L]
Windungen	1850
Leitungen:	
Material	PE-Litze EPX 155FR-1mm ²
F [Länge Almm]	350
Spulenanf.	Leitung sw.
Spulende	Leitung blau
Länge Blmm]	280

Zust.	a	280 war 300	21.10.02	KL
Änderung	b	Grundplatte Art.-Nr. geändert	27.03.06	KL

Zulässige Abweichungen f. Maße ohne Toleranzangaben	z0.5mm; z1°	
Bearb.	20.05.99	KI
Gepr.	08.05.06	6h
Norm		

Werkstoff:	
Name	Stator kompl.
Art.-Nr.:	458-1062
Maßstab:	1:1
Ident-Nr.	1458\Sta-1062